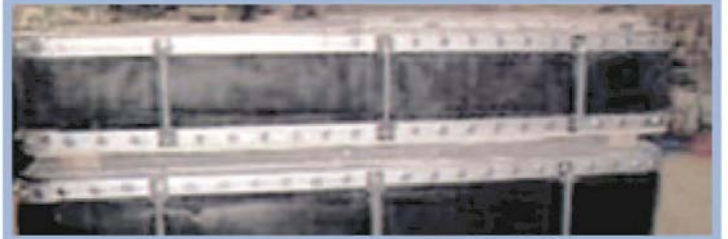


非金屬膨脹接頭 & 耐熱風管 Expansion joint & Bellows  
保溫布包 Heat preservation cloth wrapper  
防火毯 Fire protection blanket

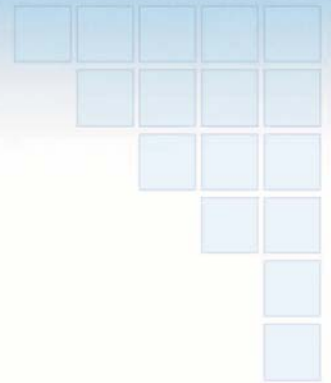


**坤 家 有 限 公 司**

**Kuen Jia CO., LTD**

上海辦事處：  
上海銓發工貿有限公司  
Shanghai Chain Far CO., LTD

# 目錄 Contents



非金屬膨脹接頭 & 耐熱風管 Expansion joint & Bellows ..... 1

保溫布包 Heat preservation cloth wrapper ..... 6

防火毯 Fire protection blanket ..... 8



## 非金屬膨脹接頭 Expasion joint & 耐熱風管 Bellows

**坤家有限公司** 專業從事於高品質非金屬膨脹接頭，撓性接頭之設計，製作及安裝工作。所提供之接頭不論是單層或是多層結構、布類、或氟化橡膠類(Viton, Fluorel)均採用最高品質之材料，以克服高溫或廢氣管路所遭遇之變位、高溫、腐蝕性、粉塵顆粒、及震動等問題。

本公司提供接頭供發電廠、煉油廠、石化廠、鋼鐵廠、焚化爐、造紙廠、半導體廠、水泥廠等各大廠。並為客戶認同在品質上絕不亞於任何國際知名大廠，且為最符合經濟效益之膨脹接頭。

### 膨脹接頭型式

一. 布類接頭：

1. 具腐蝕性管路流體
2. 一般管路

二. 橡膠接頭

可依現場需要及不同使用條件設計製造特殊形式之接頭，製成不等層數，材質具絕溫、耐酸鹼、耐磨耗、耐油、抗靜電高溫、抗輻射熱之各類成品及其他帆布類、尼龍類之伸縮接頭，本公司所採用之布類及保溫類產品，均經嚴格之品管並經多數客戶長時間使用證實為高品質且最符合經濟效益之產品。

### 產品適用範圍

溫度：常溫至1000°C

流體：一般空氣或強腐蝕性氣體

壓力：-0.3kg/cm<sup>2</sup> 至 0.3kg/cm<sup>2</sup>

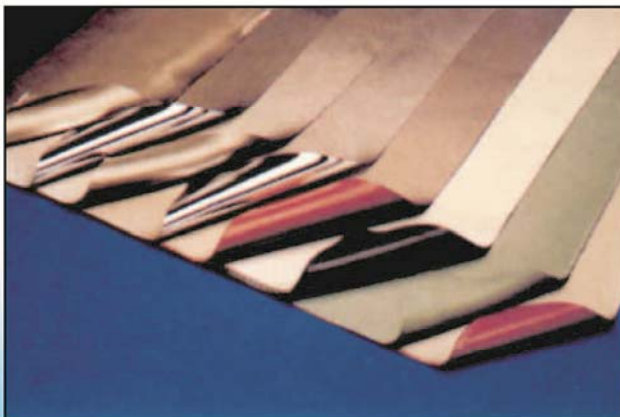
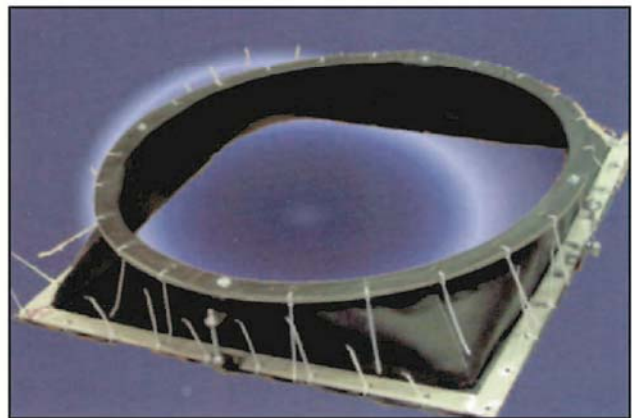
變位吸收量：( 面間距離之% )

壓縮 --- 50%

伸長 --- 10 至 20%

側移 --- 5 至 15%

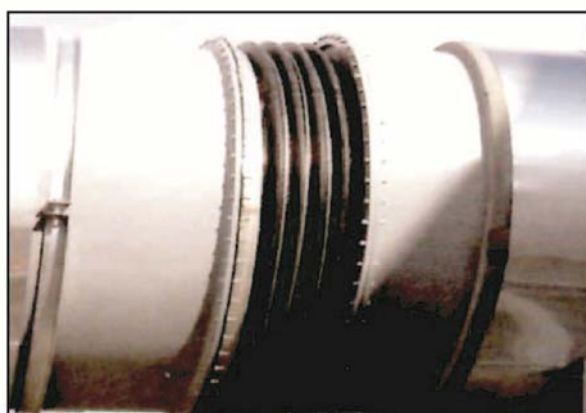
以上變位吸收量為本公司之一般標準設計可應需求做特殊設計。



## 非金屬膨脹接頭 Expasion joint & 耐熱風管 Bellows

**膨脹接頭** 之變位吸收量，不論是軸向伸縮、側向位移、傾角變位均大於一般標準之撓性接頭，接頭所用材質均為不可燃或難燃（符合FM4910或其他耐燃標準）並可依需求設計，用於溫度至260°C及含具腐蝕性成分（酸鹼及有機溶劑）之氣體管路。

接頭之結構耐用堅固，重量輕易安裝，並由經驗豐富之專業人員製作，在功能及使用年限上均可達到或超越使用者之需求。



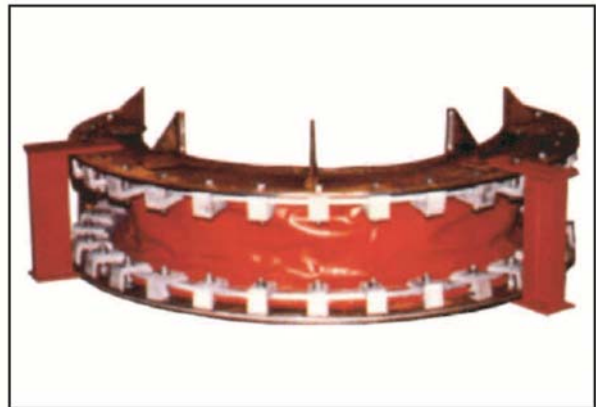
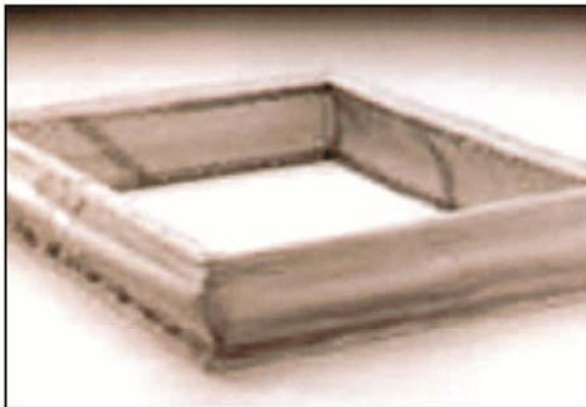
結構、變位置及適用管路（常用於兩棟建築物管路連接）

接 頭 本 體 材 質					
材質	厚度	內鋼圈	外鋼圈	耐溫°C	適用管路流體
PTFE coated fiberglass cloth with PTFE film laminated on 2 sides	0.9mm	SUS304 + ECTFE coating	SUS304	260	Acid/Alkali/SOL/SOX/VOX/GEN
		SUS304	SUS304	260	SOL/SOX/VOX/GEN
Silicone coated fiberglass cloth	1mm	SUS304	SUS304	260	SOL/SOX/VOX/GEN
Flame retarded rubber coated fiberglass cloth	1.2mm	SUS304	SUS304	120	GEN

## 非金屬膨脹接頭 Expasion joint & 耐熱風管 Bellows

**非金屬膨脹接頭** 主要用來吸收管線因高溫之膨脹冷縮所產生之變位，因風車產生之震動及配管而發生之偏移，標準設計之接頭常用於風車之出入口，或管路與設備之連接處。

伸縮接頭安裝於半導體廠、光電廠、石化廠、發電廠等，在功能及使用年限上均可達到或超越使用者之需求。



### 結構及適用管路

接 頭 本 體 材 質			
材質	厚度	耐溫℃	適用管路流體
PTFE coated fiberglass cloth with PTFE film laminated on 2 sides	0.9mm	260	Acid/Alkali/SOL/SOX/VOX/GEN
Silicone coated fiberglass cloth	1mm	260	SOL/SOX/VOX/GEN
Flame retarded rubber coated fiberglass cloth	1.2mm	120	GEN

## 非金屬膨脹接頭 Expansion joint & 耐熱風管 Bellows

變位吸收量 --- 標準設計 (如下圖)

$L_2=130\text{mm}$   $L_3=460\text{mm}$   $L_1$ =安裝長度 (現場決定)

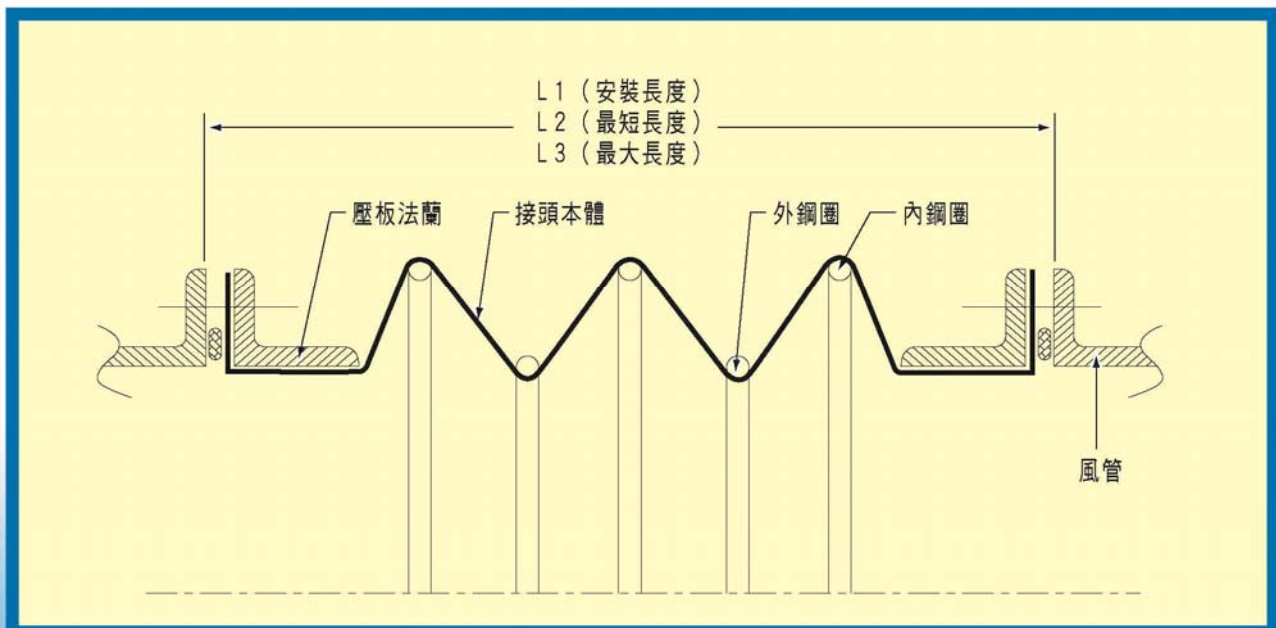
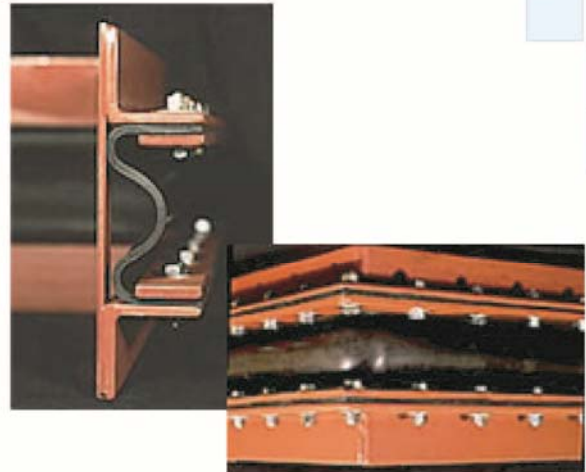
最大軸向變位吸收量= $L_3-L_2=460-130=330\text{mm}$

容許伸長量= $L_3-L_1$

容許壓縮量= $L_1-L_2$

側向位移吸收量= $240\text{mm}$  (at  $L_1=300\text{mm}$ )

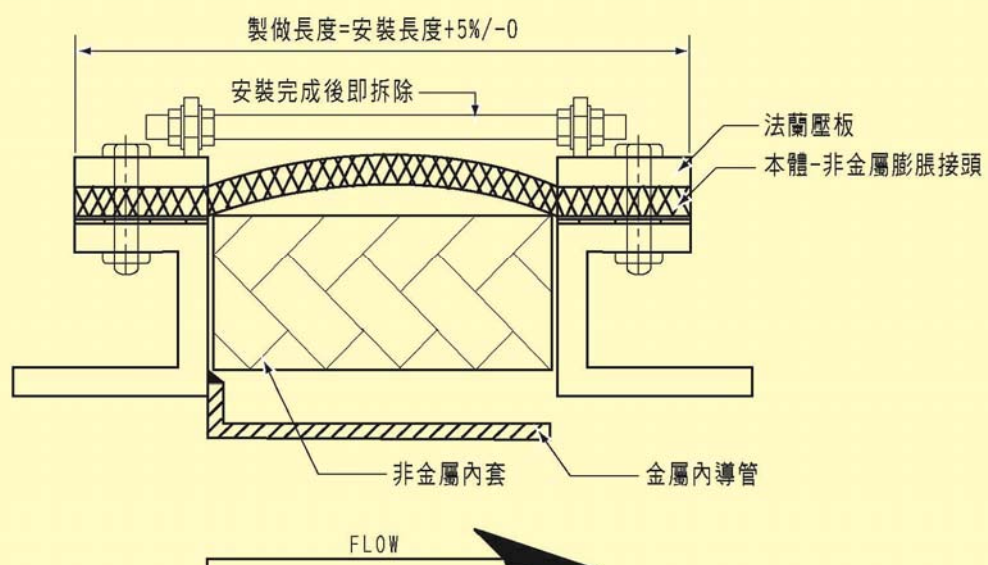
除標準設計, 亦可依需求提供更大或較小變位吸收量之接頭。



## 非金屬膨脹接頭 Expasion joint & 耐熱風管 Bellows

### 產品特性

- 採用之材料均為實例驗證合格，且為專業原廠所生產之最高品質材料，材質均為不可燃或難燃（符合FM4910或其他耐燃標準）。
- 標準設計耐溫至260°C並可抗絕大多數含酸鹼溶劑之氣體，亦可依需求設計高達1000°C之燃燒廢氣管路。
- 結構堅固、安裝容易、耐用、重量輕，均由經驗豐富之專業人員製作，品質有保障。



## 保溫布包 Heat preservation cloth wrapper

### 產品說明

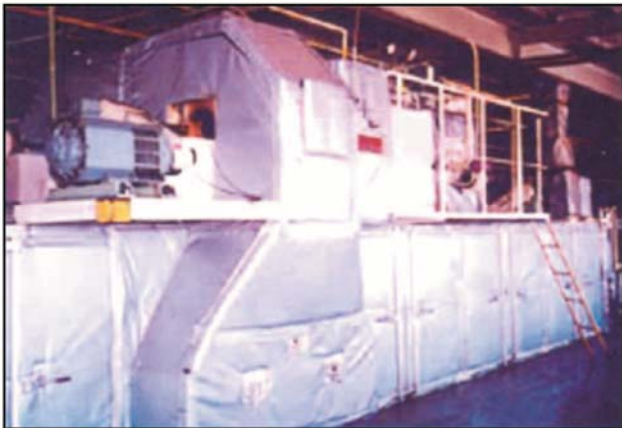
本產品以非石棉耐高溫布做內外層，內填充玻璃纖維針扎毯、岩棉或陶瓷纖維毯，利用車縫方式製作而成；可以取代大部分傳統以鋁皮不鏽鋼皮包覆玻璃棉、岩棉或矽酸鈣板、珍珠岩保溫泥之保溫方式。可拆式保溫夾克適用於有熱源且需經常性拆修之機械等管路配件保溫工作，不僅可重複使用，且能節省『拆裝時間』與降低『固定式保溫每次所耗費的工料』及『不必要的廢棄物』。

### 產品使用範圍

一般使用在管路、法蘭、凡而、人孔、熱交換器、渦輪(煤油)發電機…等製程系統之可拆式保溫。

### 產品適用環境

舉凡煉鋼廠、煉油廠、化工廠、及科學園區等環境皆可使用。





## 保溫布包 Heat preservation cloth wrapper

### 產品特性

#### 1. 施工時間短，裝卸容易，並可多次重覆使用

法蘭或不規則設備表面部位之保溫材，因保養或其他因素拆卸機會較多，又疏於重新安裝保溫材，造成寶貴的能源流失。

保溫布包以耐高溫布用不鏽鋼線車縫而成並加金屬鉤固定，設備維修時拆裝迅速且不需專業人員即可作業。

#### 2. 斷熱效果極佳

以填充陶瓷纖維毯為例，其熱傳導率在400°C為0.06Kcal/mh°C，且蓄熱量低，可節省燃料消耗並降低成本。

#### 3. 防水、防油、持久性、安全極佳

外部保護層以耐高溫色纖維布製作，防油水性優良，不含石棉物質，避免纖維飛散，無環保安衛問題。

### 無塵室專用保溫布包

採用經特殊篩選之無粉塵/顆粒/無污染之高溫防火布及保溫毯並依設備管路之尺寸以高溫防火線車製而成，可完全取代傳統以岩棉、玻璃棉外加鋁皮或不鏽鋼保溫方式。

已於多數無塵環境中使用驗證，提供極佳之保溫隔熱效果，防止管路設備高溫表面燙傷人員，並減少輻射熱源對空調恆溫環境造成製程之影響。



## 防火毯 Fire protection blanket

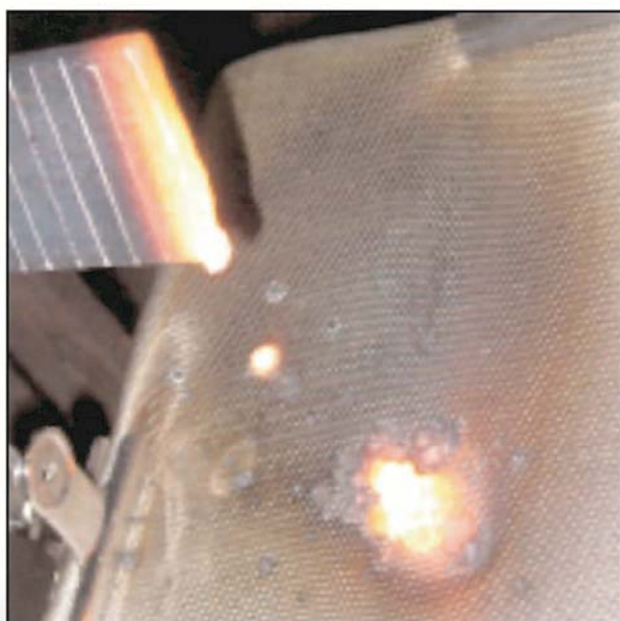
### 產品特性

當從事電焊或切割時，若擔心熔渣及鐵水造成人員、設備的損害，或點燃附近之易燃物而釀成火災，本公司將提供您市面上材質最完整，且使用最方便之防火毯，提供您最周全之保護，所有材質均不然且符合 CNS10285-A2 一級耐燃標準。

- 不含石棉或其他任何有害人體物質
- 依使用狀況分為3種等級：
  - 抗火花
  - 抗火花及少量熔渣
  - 抗火花、熔渣及鐵水
- 四邊均加釘金屬釦，可自行搭接至所需大小，四個角落均加雞眼圈，方便高空懸掛。

### 產品便利性

1. 自行搭接
2. 重量輕，攜帶輕鬆
3. 搭接使用時，如有損毀，僅需更換損毀部分，節省成本
4. 材質及尺寸可依需求訂製



# 坤家有限公司

Kuen Jia CO., LTD

地址：高雄市鳳山區鎮北北巷28-7號  
電話：(07) 733-6620  
傳真：(07) 733-6640  
統一編號：27265159  
E-MAIL：kuenjia2004@yahoo.com.tw  
網址：<http://www.kujaweb.com/index.htm>